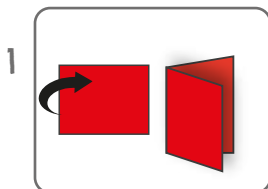
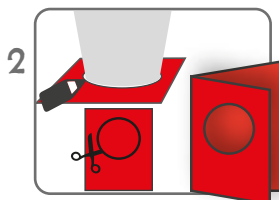


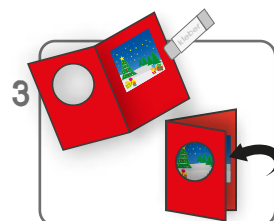
schüttelkarte Weihnachten



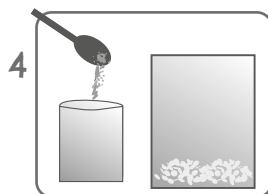
1 Als Erstes das DIN A4 Tonpapier der Breite nach halbieren.



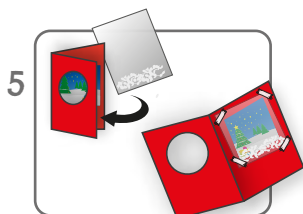
2 Mit Hilfe eines runden Gegenstandes (z.B. ein Becher) im Oberen Bereich der halbierten Karte einen Kreis einzeichnen und diesen ausschneiden.



3 Das Winterlandschafts-Motiv mit Klebstift an der Innenseite der Karte kleben.



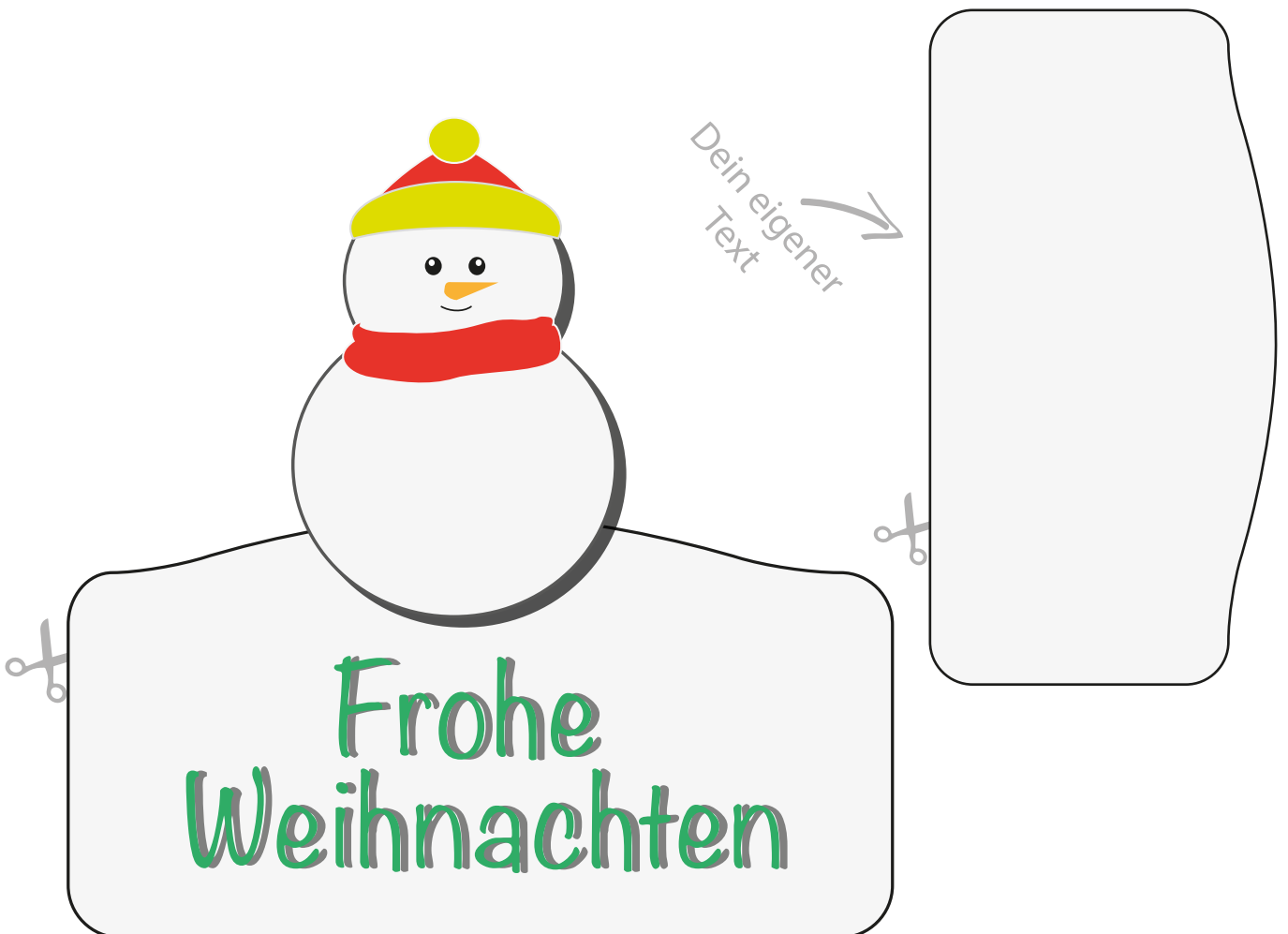
4 Den Druckverschlussbeutel mit 2-3 TL Salz befüllen und diesen gut verschliessen.



5 Den Druckverschlussbeutel an der Karten Innenseite, oberhalb des Bildes mit Klebeband befestigen.



6 Den Schneemann an der Karten- Aussenseite unterhalb des ausgeschnittenen Kreises mit Klebstift befestigen - fertig.



Dein eigener
Text

Frohe
Weihnachten